



# INIZIA LA SECONDARIA

Le sezioni dell'Istituto Comprensivo di Taggia



# 01 ORARIO SCOLASTICO



# ORARIO SETTIMANALE

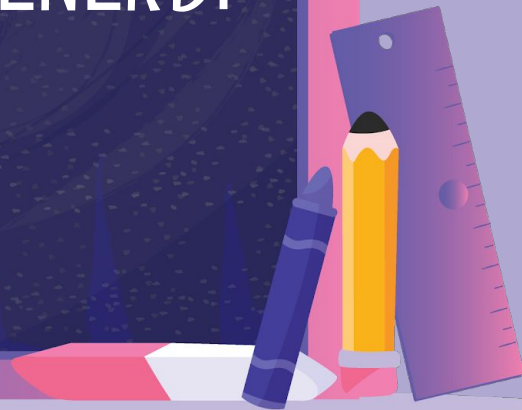
30 ORE SETTIMANALI

DAL LUNEDÌ

AL VENERDÌ

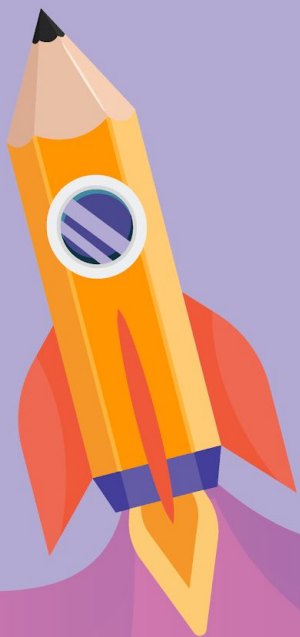
7:45 – 13:35

SPAZI ORARI DA 55'



7:45	INGRESSO	
7:50 - 8:45	1^ ORA	LEZIONE
8:45-9:40	2^ ORA	LEZIONE
<b>9:40 - 9:50</b>	<b>INTERVALLO</b>	
9:50 - 10:45	3^ ORA	LEZIONE
10:45 - 11:40	4^ ORA	LEZIONE
<b>11:40 - 11:50</b>	<b>INTERVALLO</b>	
11:50 - 12:45	5^ ORA	LEZIONE
12:45 - 13:35	6^ ORA	LEZIONE

# LA SCANSIONE ORARIA QUOTIDIANA



02

# RECUPERO ORARIO

Come recuperiamo i 5' minuti dei singoli spazi orari

1°

QUADRIMESTRE

Ottobre-Novembre:  
RIENTRI OBBLIGATORI  
Martedì 14,30-16,30



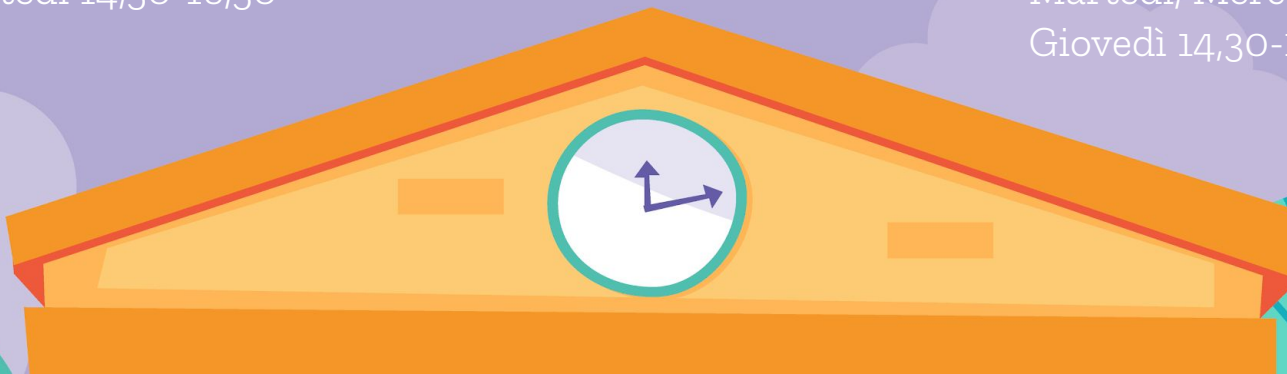
PLESSO  
DI  
TAGGIA.



2°

QUADRIMESTRE

RECUPERO DEBITI 1° Q.  
Marzo-Aprile: Lunedì,  
Martedì, Mercoledì,  
Giovedì 14,30-16,30



PLESSO DI TAGGIA

# IMPARARE A STUDIARE

DIVISIONE PER  
GRUPPI DI  
LIVELLO



COOPERATIV  
E LEARNING

ASSISTENZA  
COMPITI

## RIENTRI POMERIDIANI OTTOBRE/NOVEMBRE

PLESSO DI TAGGIA

# MODULI PER CONSOLIDARE COMPETENZE

PADRONANZA  
COMUNICATIVA



TUTORING  
PEER TO PEER

COOPERATIVE  
LEARNING

## RIENTRI POMERIDIANI MARZO/APRILE





3 RIENTRI DI SABATO

DISTRIBUITI DURANTE L'ANNO SCOLASTICO



PLESSO DI BADALUCCO

**MODULI PER  
CONSOLIDARE  
COMPETENZE**

LABORATORI

PADRONANZA  
COMUNICATIVA

COOPERATIVE  
LEARNING



**RIENTRI DI SABATO**

# 03

# IL PIANO DI STUDI

Quante ore per ogni disciplina?



MATERIA	ORE/SETTIMANA
ITALIANO	6
STORIA	2
GEOGRAFIA	2
MATEMATICA	4
SCIENZE	2
INGLESE	3

MATERIA	ORE/SETTIMANA
FRANCESE	2
ARTE E IMMAGINE	2
MUSICA	2
TECNOLOGIA	2
SCIENZE MOTORIE	2
I.R.C./ALTERNATIVA	1

TEMPO NORMALE (30h SETTIMANALI)

# 1h SETTIMANALE

Distribuita tra le varie discipline



# EDUCAZIONE CIVICA



Divisione della  
classe in  
gruppi per  
potenziamento  
o recupero

**CODOCENZE IN ORARIO CURRICOLARE**

04

# PROGETTI E ATTIVITÀ



GRUPPO  
SPORTIVO



STAGE LINGUA  
INGLESE

SCI NATURA



C.C.R.

CERTIFICAZIONI  
LINGUE



USCITE  
DIDATTICHE

# PROGETTI E ATTIVITÀ





STAGÈ IN INGHILTERRA



# NATURA E SCI



RECUPERO E  
POTENZIAMENTO



ALFABETTIZZAZIONE



CONTINUITÀ E  
ORIENTAMENTO



SCUOLA APERTA

PROGETTI E ATTIVITÀ

05

LE NOSTRE SCUOLE





# IL PLESSO DI BADALUCCO



## IL PLESSO "RUFFINI" DI TAGGIA



AULA MUSICA



BIBLIOTECA

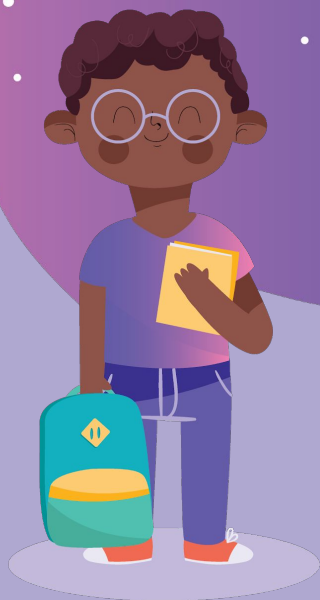




LABORATÒRIO DI INFORMATICA



LABORATORIO DI SCIENZE



06

# RAPPORTI CON LE FAMIGLIE



CONSIGLI DI  
CLASSE

Attraverso i  
rappresentanti dei  
genitori



ASSEMBLEE  
GENERALI

Incontri informativi



RICEVIMENTI  
GENERALI

Due ricevimenti  
generali all'anno



RICEVIMENTI SU  
APPUNTAMENTO

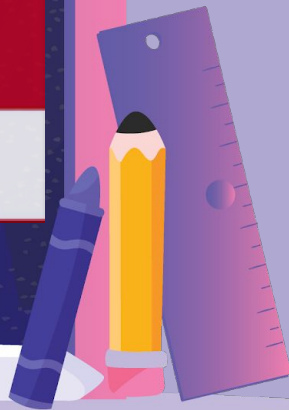
Ricevimenti individuali  
a cadenza settimanale

# RAPPORTI CON LE FAMIGLIE

# IL REGISTRO ELETTRONICO

**CLASSEVIVA**

Accedi al Registro Elettronico



# 07 ISCRIZIONE



# ISCRIZIONI A.S. 2021/2022

LE ISCRIZIONI AVVENGONO ESCLUSIVAMENTE

## ON LINE

ATTRAVERSO IL SISTEMA "ISCRIZIONI ON LINE" RAGGIUNGIBILE DAL SITO DEL MIUR, O  
PREFERIBILMENTE DALL'INDIRIZZO:

[www.istruzione.it/iscrizionionline](http://www.istruzione.it/iscrizionionline)

Codici meccanografici:

- **IMMM80502A** "RUFFINI" - TAGGIA
- **IMMM805019** - BADALUCCO



**ARRIVEDERCI**

Hai altre domande? Scrivi a:  
[iscrizioni-secondaria@comprensivotaggia.edu.it](mailto:iscrizioni-secondaria@comprensivotaggia.edu.it)